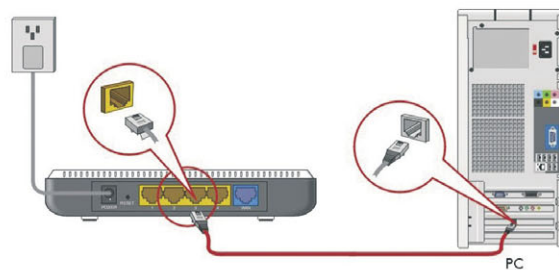


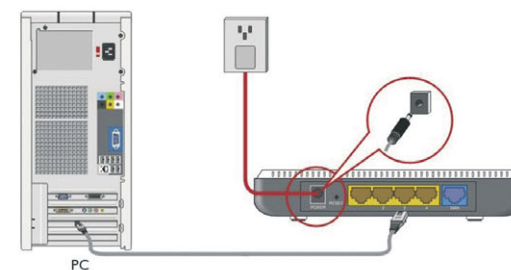
1 Csomag tartalma



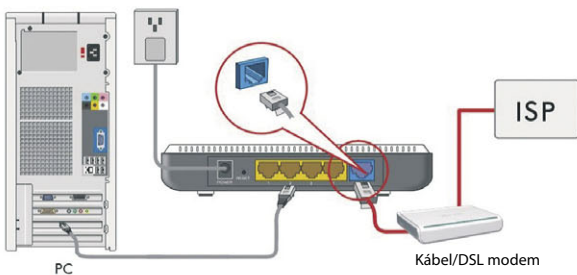
2 Csatlakoztassa a router LAN port-ját a számítógép hálózati kártyájához



3 Helyezze áram alá a routert a mellékelt hálózati adapterrel

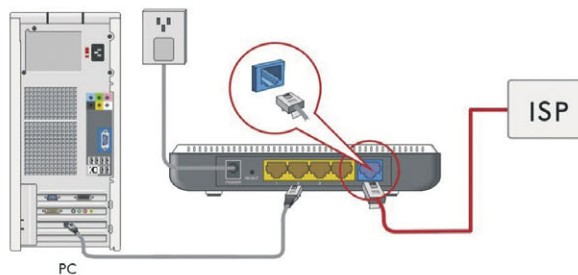


4 A, Csatlakoztassa a WAN port-ot a PPPoE-val Kábel/DSL Modem



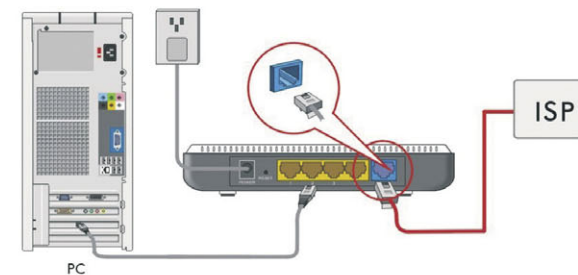
vagy

B, Csatlakoztassa a WAN port-ot dinamikus IP-vel



vagy

C, Csatlakoztassa a WAN port-ot statikus IP-vel



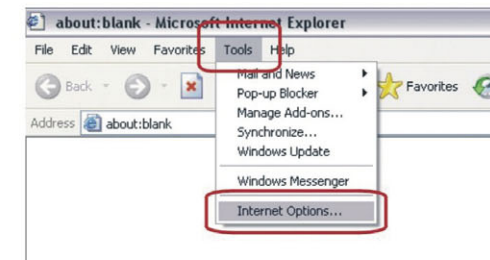
5 A LED kijelzők jelentése

LED kijelzők	Leírás
POWER	Jelzi, hogy a készülék be van kapcsolva
SYS	villog Jelzi, hogy a készülék helyesen működik
WAN	villog Jelzi, hogy a WAN port küld és fogad
LAN (1/2/3/4)	világít Jelzi, hogy a LAN helyesen van
	villog Jelzi, hogy a LAN port fogad és küld

6 A, Kattintson az Internet Explorer-re

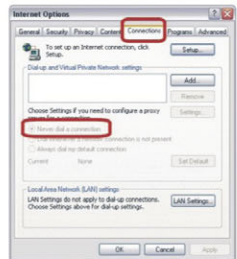


B, Kattintson az „Eszközök”-re majd az „internet beállítások”-ra

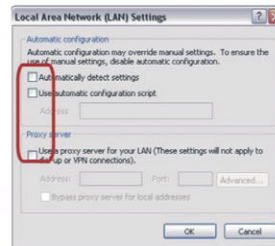


6 C, Távolítsa el a tárcsázást a kapcsolatokról

D, Váloztassa meg a LAN beállításokat



Az „internet beállítások”-nál válassza a „kapcsolatok” fület, ez alatt pedig jelölje ki a „nincs automatikus tárcsázást”



Válassza ki a LAN beállításokat, kapcsolja ki az összes opciót, majd kattintson az OK gombra.

7 A, Helyezze be a CD-ROM-ot a CD-ROM meghajtóba



7 B, Kövesse a kijelzőn megjelenő instrukciókat az eszköz konfigurálásához



Ha ez az ablak nem jelenik meg azonnal, használja a CD-ROM-on található telepítési varázslót. Kattintson a „Setup” gombra.



Figyelmeztetés!

A Tenda a CD-ROM használatát ajánlja a termék konfigurálásához. Természetesen használhatja a webes felületet is. További beállítási lehetőségek a CD-ROM-on találhatóak!

MAC Address klónozása

Néhány szolgáltató MAC address-hez kötheti az IP címet. Ebben az esetben klónoznia kell az ön PC-je MAC address-ét a router WAN portjához, hogy csatlakozni tudjon az internethez.

Használat

