

1. Doboz Tartalma:



3G185



Li-ion Battery



USB Cable



Install Guide

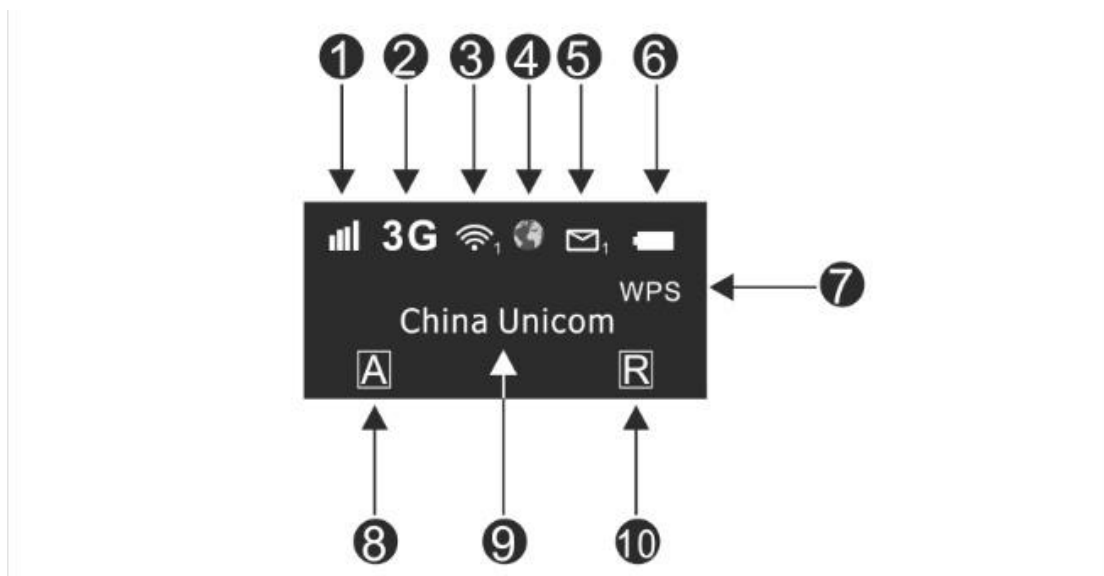
3G185 router Li-ion akkumulátor Usb kábel Telepítési útmutató.

- Rendszer követelmények
Az alábbi böngészők támogatottak: IE, Firefox, Google Chrome, Safari, Opera.
- Az alábbi operációs rendszerek támogatottak: Windows XP, Windows Vista, Windows 7, Windows 8, Mac OS X 10.5, 10.6, 10.7 and 10.8 a legutóbbi frissítésekkel.

2. Az eszköz ismertetése:

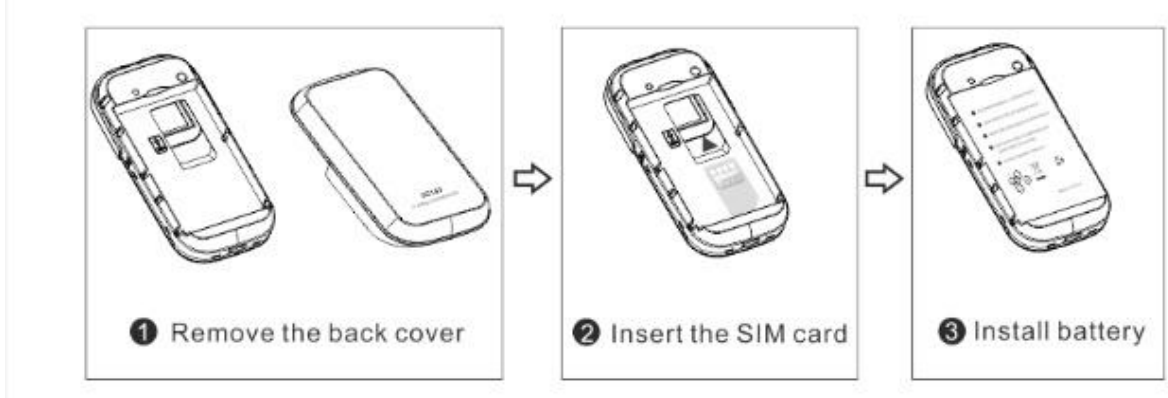


Gomb	Leírás
WPS	Tartsa nyomva 1-3 másodpercig WPS funkció engedélyezéséhez. Tartsa nyomva legalább 7 másodpercig WIFI adó be- illetve kikapcsolásához
Be és kikapcsolás (Power)	Tartsa nyomva 1-2 másodpercig a kijelző be- illetve kikapcsolásához. Tartsa nyomva legalább 7 másodpercig az eszköz ki illetve bekapcsolásához.
Újraindítás (reset)	Arra megfelelő eszközzel tartsa nyomva legalább 15 másodpercig
Micro Sd kártya nyílás	Támogatott memóriakártya maximális mérete 32GB.



Szám	Funkció	Leírás
1	Jelerősség	Választott hálózat erőssége.
2	Hálózat Típusa	H+: Ha HSPA+ mobil hálózatra csatlakozik H:HSPA hálózatra csatlakozik 3G: Ha WCDMA hálózatra csatlakozik 2G:GPRS/EDGE hálózatra csatlakozik
3	Wi-Fi és Kliensek	Ez a jelzés jelzi, ha WI-FI bekapcsolt állapotban van, illetve hogy hány kliens csatlakozik az eszközhöz. Legfeljebb 8 kliens tud csatlakozni az eszközhöz.
4	Internethez csatlakozás Státusza	Abban az esetben, ha ez a jelzés megjelenik az eszköz csatlakozott a hálózatra.
5	SMS	Abban az esetben ha ez a jelzés látható, olvasatlan üzenetei vannak, jelzi az olvasatlan üzenetek számát.
6	Akkumulátor töltöttség jelző	Akkumulátor töltöttségi szintjét jelzi. Töltés esetén mutatja az aktuális töltöttségi szintet illetve, hogy töltés alatt van.
7	Wifi protected setup (WPS)	Abban az esetben ha WPS felirat megjelenik a kijelzőn az eszköz készen áll WPS együttműködésre a kliensekkel
8	Csatlakozási módszer	A: automata mód: Eszköz automatikusan csatlakozik a mobilhálózatra M: manuális mód: Az eszköz manuálisan csatlakozik a mobilhálózatra D: On demand mód: Az eszköz a preferált hálózatra akkor csatlakozik ha szükséges.
9	Szolgáltató	Mobilhálózat szolgáltató megjelenítése
10	Roaming	Abban az esetben ha megjelenik ez a jelzés az eszköz roaming hálózathoz csatlakozik

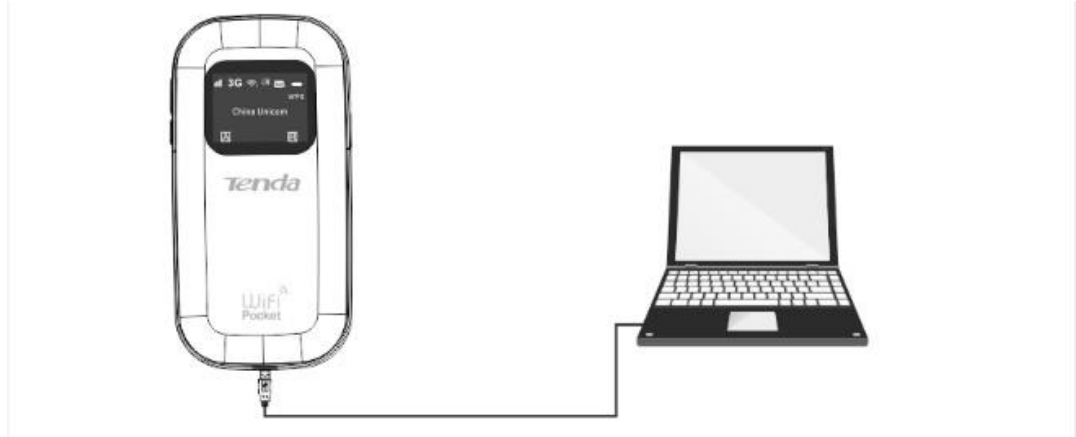
3. Eszköz használatának kezdése



Helyezze be a SIM kártyát és az akkumulátort

4. Hálózatra csatlakozás beállítása.

- 1. lehetőség: vezetékes csatlakozás

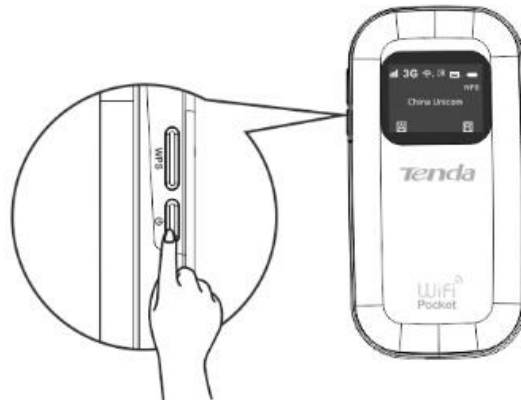


Csatlakoztassa az eszközt a számítógéphez az USB kábel segítségével és kapcsolja be az eszközt. Az eszköz automatikusan telepíti a szükséges drivert és USD modem módban működik. Ebben a módban nem tud csatlakozni az internethez, de tud fogadni és küldeni SMS-t, micro SD kártyán keresni.

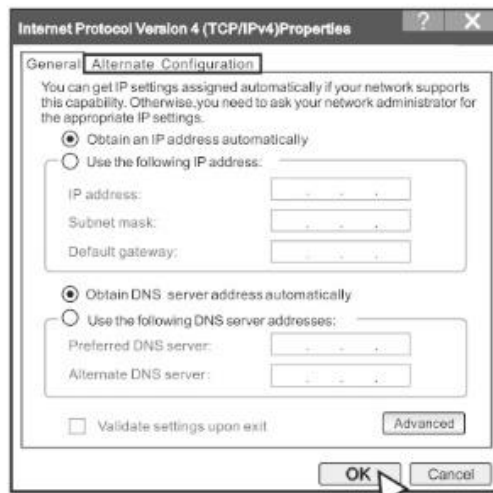
- 2. lehetőség: Vezeték nélküli csatlakozás



1. Kapcsolja be az eszközt.

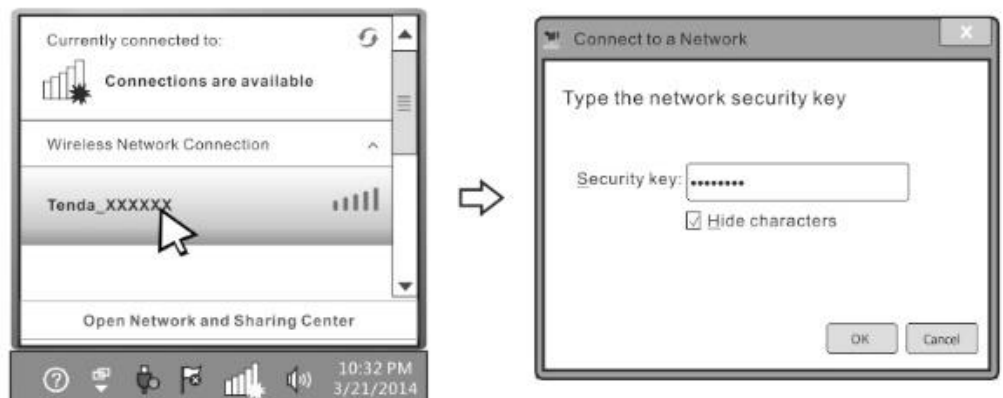


2. Kattintson hálózat>beállítások>adapter beállítások megváltoztatása> válassza a vezeték nélküli csatlakozást > beállítások Internet protokoll Verzió (TCP/IPv4)> Automatikus IP cím teremtés> automatikus DNS server cím szerzés.



3. kattintson az internetelérés ikonra az asztalon a jobb alsó sarokban

4. kattintson duplán az SSID-ra adja meg az előre megadott jelszót (wifi Password) ezután kövesse a megjelenő utasításokat.

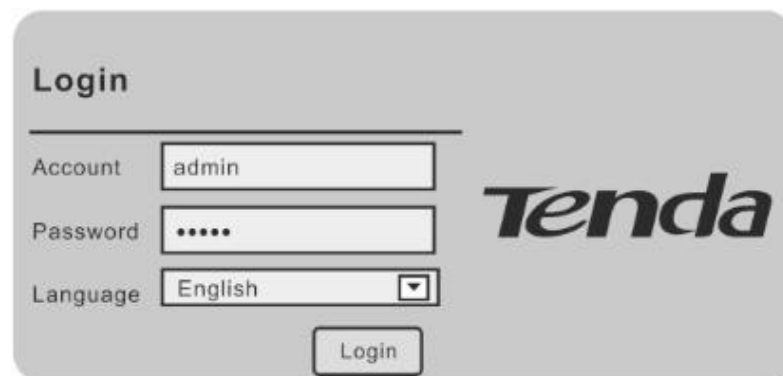


5. Tud csatlakozni az internethez az eszközzel amikor a csatlakozás (connected) megjelenik az SSID mellett.

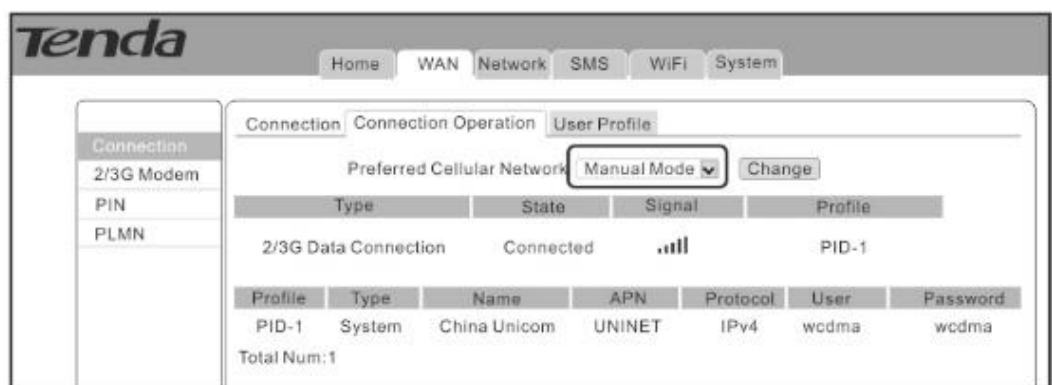


Az eszköz konfigurálása:

1. lépés: Nyissa meg böngészőjét, írja be címsorba 192.168.2.1, alapértelmezett felhasználónév és jelszó: admin.



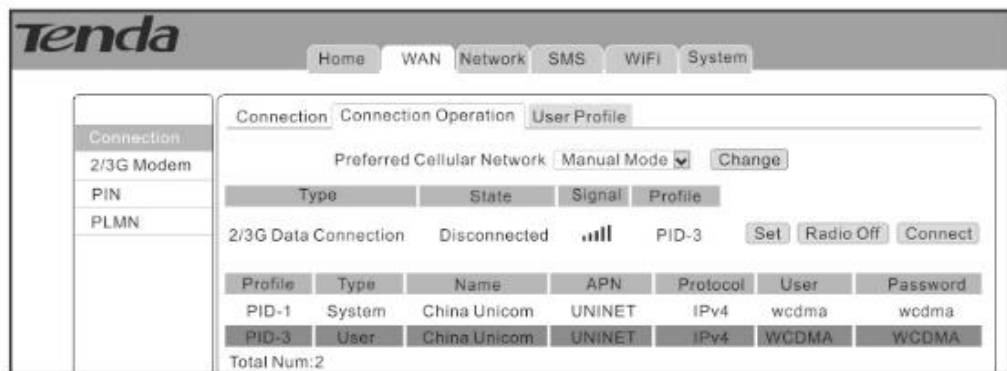
2. lépés: Abban az esetben ha a USIM/SIM behelyezése után nem csatlakozik a hálózathoz az eszköz kövesse az alábbi lépéseket:
 - 1 Kattintson WAN menüpontra>connection> Connection operation válassza a manuális módot aztán kattintson a Change-re.



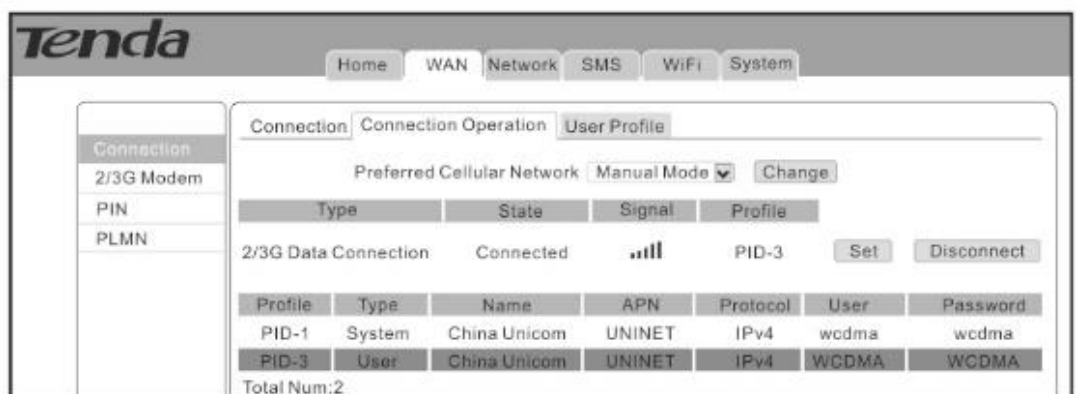
2 Válassza a WAN>Connection> User Profile kattintson az ADD lehetőségre a név,APN,protokol, felhasználó, jelszó beállításához. (ha nem tudja ezeket az információkat lépjen kapcsolatba a mobilszolgáltatóval) ezután kattintson az OK vagy APPLY lehetőségre.



3 Térjen vissza a Connection Operation oldalra, válassza ki amit előzőleg beállított és kattintson a SET és Connect lehetőségekre.



4 Abban az esetben ha a STATE felirat alatt Connected látható akkor az eszköz csatlakozott az internethez.



3. lépés: (Opcionális) Kattintson a WIFI menüpontra, hogy jóváhagyja a Wifi beállításokat. a wifi funkció engedélyezett, az alapértelmezett SSID Tenda_XXXXXX és az előre megadott kulcsot az eszköz hátlapjának belső oldalán találja. Itt tudja módosítani az SSID-t és a jelszót.



The screenshot displays the Tenda router's web interface for configuring WiFi settings. The navigation menu at the top includes Home, WAN, Network, SMS, WiFi, and System. The left sidebar shows a menu with Basic, WPS, MAC Filter, and Station List. The main content area is titled "Basic" and contains the following settings:

- Enable:
- Mode: 802.11N B/G/N mixed
- Channel: Auto
- 802.11N Channel Width: HT20/40 Mixed
- TxPower: 15 dbm
- SSID: Tenda_038E4E
- Hide SSID:
- Encryption Type: WPA Personal
- WPA Mode: Auto(WPA or WPA2)
- Cipher Type: AES
- Pre-shared Key: ••••••••